



# EURAN KUNTA

## KORTTELIN 567 ASEMAKAAVAN MUUTOS

6.6.2024 10.2.2025 1:2000

**Asemaakavan muutos koskee:**  
Osaa Kauttuunmetsän 1. asemaakavan korttelista 567.  
**Asemaakavan muutoksella muodostuu:**  
Osa korttelia 567.

### ASEMAKAAVAMERKINNÄT JA -MÄÄRÄYKSET

- AO** Erillispientalojen korttelialue.
- 3 m kaava-alueen rajan ulkopuolella oleva viiva.
- Korttelin, korttelinosan ja alueen raja.
- Osa-alueen raja.
- Ohjeellinen tontin/rakennuspaikan raja.
- 567** Korttelin numero.
- 6 Ohjeellisen tontin/rakennuspaikan numero.
- II Roomalainen numero osoittaa rakennusten, rakennuksen tai sen osan suurimman sallitun kerrostuvun.
- e = 0.25 Tehokkuusluku eli kerrossalan suhde tontin/rakennuspaikan pinta-alaan.
- Rakennusala.
- 35 dB(A) Merkintä osoittaa rakennusalan sivun, jonka puoleisten rakennuksen ulkoseinien sekä ikkunoiden ja muiden rakenteiden ääneneristävyyden liikennemelua vastaan on oltava vähintään 35 dB(A).

### YLEISET MÄÄRÄYKSET:

Rakentamattomat rakennuspaikan osat, joita ei käytetä ajoteinä eikä pysäköintiin, on hoidettava puistomaisessa kunnossa.

Rakennuspaikat tulee aidata pensas- tai lauta-aidalla. Lautaidan krookeus oleskelualueilla saa olla enintään 160 cm ja rakennuspaikan rajoilla 120 cm.

Rakennukset on sijoitettava vähintään 4 metrin etäisyydelle rakennuspaikan rajasta ja 8 metrin etäisyydelle naapurin rakennuksista. Naapurin suostumuksella rkaennuksen voi sijoittaa lähemmäksi.

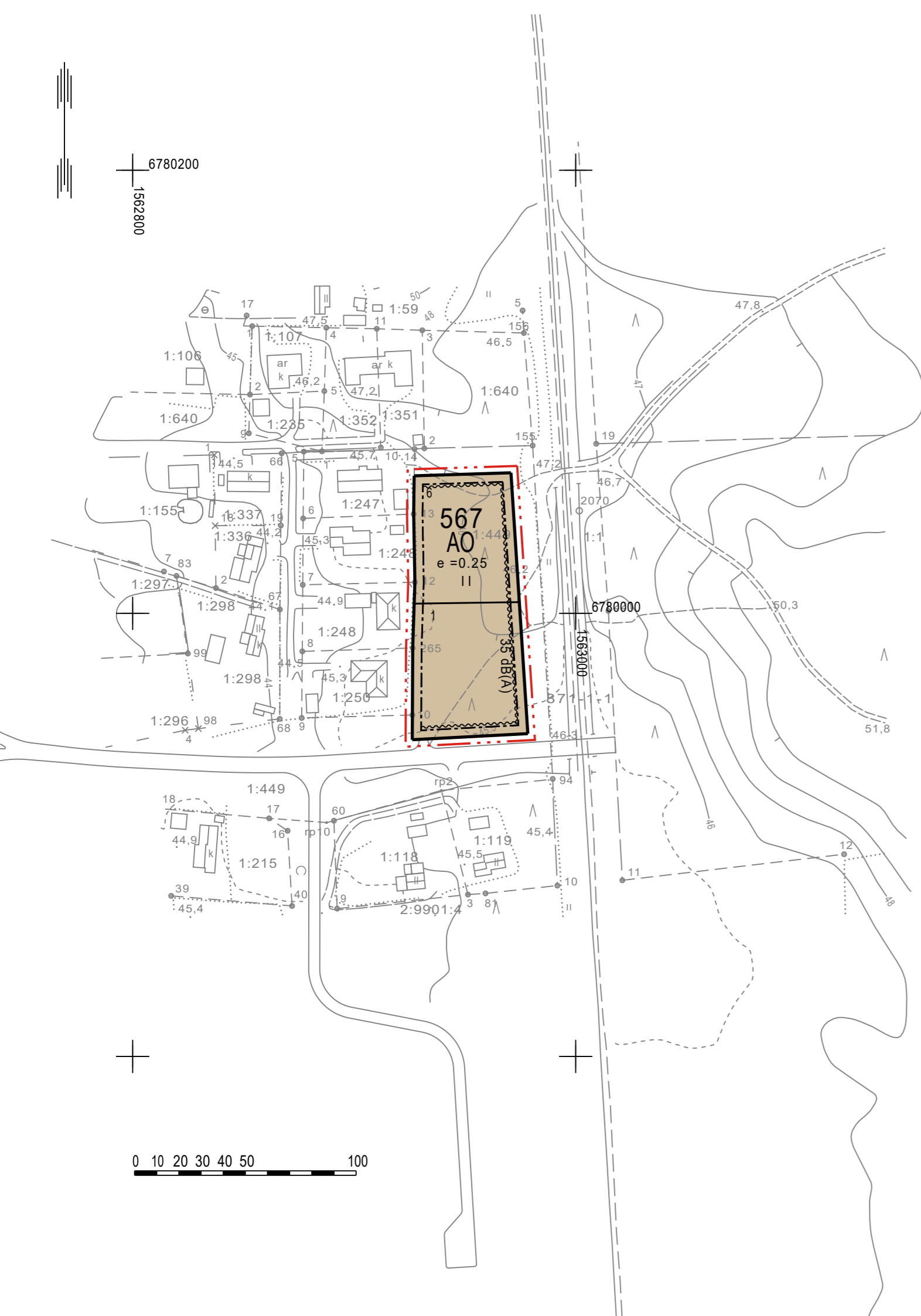
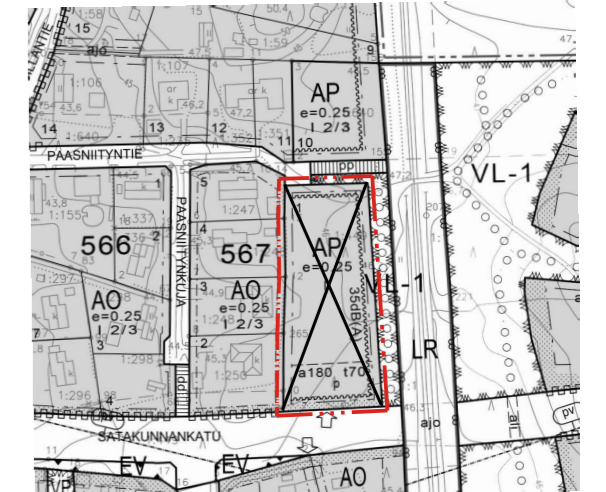
Rakennusten kattorakenteiden ylin korkeusasema saa olla enintään 9 metriä maanpinnasta. Kattomuotona on käytettävä lape- tai harjakattoa ja kattokaltevuuden on oltava välillä 1:5 - 1:3. Pääasiallisena julkisivumateriaalina tulee käyttää puuta tai puhtaaksimuurattua puna- tai keltatiiltä. Rakentamisessa tulee pyrkiä noudattamaan alueen rakennusten vallitsevaa, pientä mittakaavaa rakennusten uudis- ja korjausrakentamisessa.

Rakennuspaikoille tulee osoittaa atuiipaikkoja vähintään 2 ap/asunto.

Alueella saattaa esiintyä rautatieliikenteestä johtuvaa rakennusten käyttäjiin, rakennuksissa käytettäviin järjestelmiin tai rakenteisiin vaikuttavaa värinä, joka tulee ottaa huomioon rakennusten ja rakenteiden suunnittelussa.



Poistuva kaava (1:4000).  
3 metriä kaava-alueen ulkopuolella oleva viiva, jota otsakkeessa mainittu kaavamuuos koskee ja joita aiemmat kaavamerkinntät ja -määräykset poistuvat.



EURAN KUNTA KORTTELIN 567 ASEMAKAAVAN MUUTOS	Nähtävillä: 23.8.-6.9.2024 Hyväksytty: KV 24.2.2025 § 59 Tullut voimaan: _____.2025
 Nosto Consulting Oy Brahenskatu 7, 20100 Turku www.nostoconsulting.fi puh. 0400 858 101	Työnumero, versio 1:2000 <b>YSK</b> 428-AK2410 Kaavatunnus 142. Tiedosto: Korttelin_567_AK_hyvakstyty_II.dwg
Päiväys: Turussa 10.2.2025	 Pasi Lappalainen, dipl.ins. YKS 742